



АДМИНИСТРАЦИЯ ГОРОДА ПЕРМИ
ДЕПАРТАМЕНТ ЗЕМЕЛЬНЫХ ОТНОШЕНИЙ

Сибирская ул., д. 15, Пермь, 614000, тел. (342) 212-46-78, факс 212-41-51
e-mail: dzo@gorodperm.ru, http://www.gorodperm.ru

РАЗРЕШЕНИЕ
на размещение объекта
№ 21-01-44-626 от 29 АПР 2022

Департамент земельных отношений Администрации города Перми в соответствии с пунктом 3 ст. 39.36 Земельного кодекса Российской Федерации, Положением о порядке и условиях размещения объектов на землях или земельных участках, находящихся в государственной или муниципальной собственности, на территории Пермского края без предоставления земельных участков и установления сервитутов, публичного сервитута, утвержденным Постановлением Правительства Пермского края от 22 июля 2015 г. № 478-п, заявлением от 20 апреля 2022 г. № 21-01-07п-4104

разрешает Ильиных Елене

размещение объекта: проезды, в том числе вдольтрассовые, и подъездные дороги, для размещения которых не требуется разрешения на строительство

на землях: на землях, государственная собственность на которые не разграничена

местоположение: Пермский край, г. Пермь, Ленинский район, ул. Борцов Революции

разрешение выдано на срок: 11 месяцев.

Дополнительные условия размещения:

Территория, согласно схеме, расположена в зонах с особыми условиями использования территорий: охранный зона газораспределительных сетей, охранный зона объектов электросетевого хозяйства, охранный зона телефонной канализации, приаэродромная территория аэродрома аэропорта Большое Савино; прочих зонах ограничений - зона катастрофического затопления.

Ильиных Е. А.:

1. Соблюдать Правила охраняемых зон газопроводов, установленные постановлением Правительства Российской Федерации от 20 ноября 2000 г. № 878 «Об утверждении Правил охраны газораспределительных сетей»;

2. Соблюдать Правила охраны электрических сетей, установленные постановлением Правительства Российской Федерации от 24 февраля 2009 г. № 160 «О порядке установления охраняемых зон объектов электросетевого хозяйства и особых условий использования земельных участков, расположенных в границах таких зон»;

3. Соблюдать правила охраны линий и сооружений связи, установленные постановлением Правительства Российской Федерации от 09 июня 1995г №

578 «Об утверждении Правил охраны линий и сооружений связи Российской Федерации»;

4. Не допускать на земельном участке размещение объектов без обеспечения инженерной защиты таких объектов от затопления, подтопления.

5. Соблюдать Правила использования воздушного пространства, установленные постановлением Правительства Российской Федерации от 11 марта 2010 г. № 138 «Об утверждении Федеральных правил использования воздушного пространства Российской Федерации»;

Приложение: схема предполагаемых к использованию земель или части земельного участка (на 1 л. в 1 экз.).

Начальник департамента земельных
отношений администрации города Перми



Мехоношина Т.Н

СХЕМА ПРЕДПОЛАГАЕМЫХ К ИСПОЛЬЗОВАНИЮ ЗЕМЕЛЬ ИЛИ ЧАСТИ ЗЕМЕЛЬНОГО УЧАСТКА

Объект: Проезды, в том числе вдольтрассовые, и подъездные дороги, для размещения которых не требуется разрешения на строительство..

Местоположение: Пермский край, г. Пермь, Ленинский р-н, ул. Борцов Революции.

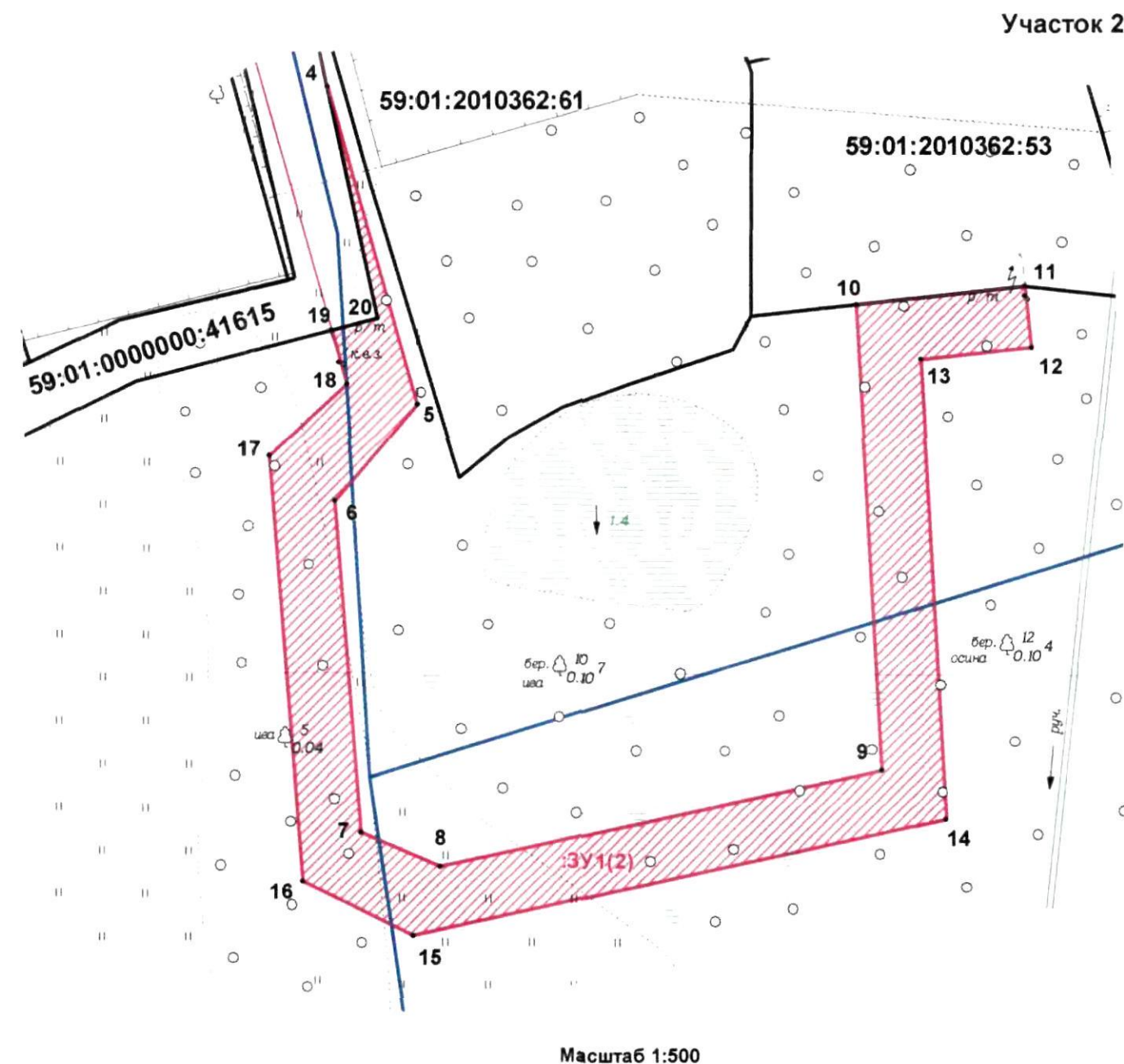
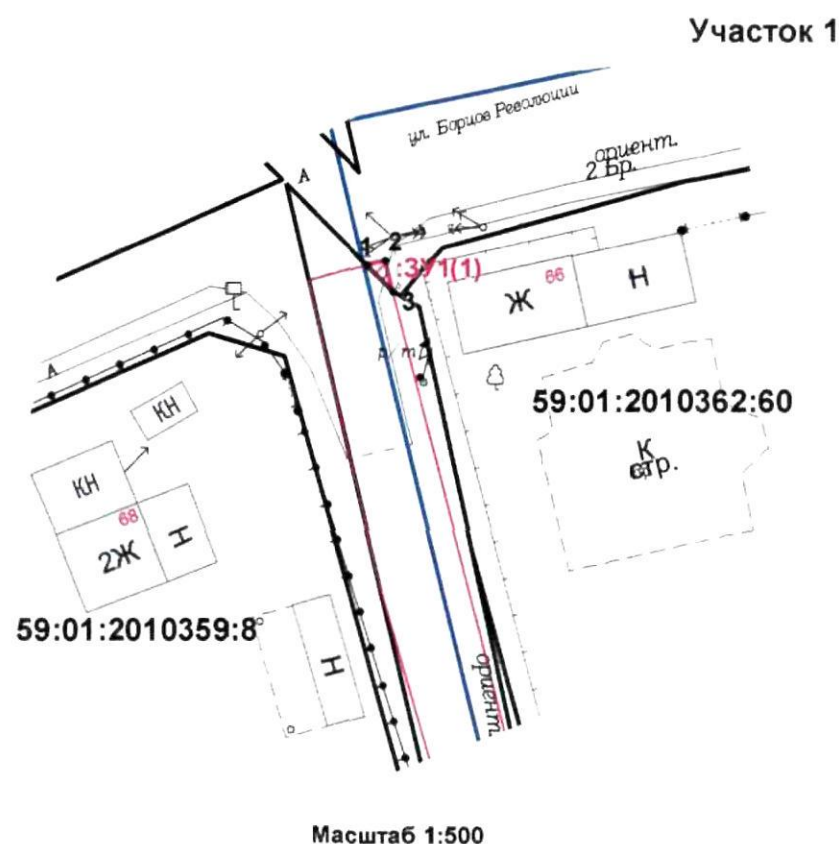
Площадь земель или части земельного участка, кв.м.: 748

Категория земель: земли населенных пунктов

Вид разрешенного использования земельного участка: отсутствует.

КАТАЛОГ КООРДИНАТ, м

№ точки границы	X	Y
Контур :ЗУ1 (1)		
1	520359,93	2231895,12
2	520360,22	2231896,36
3	520358,18	2231896,87
Контур :ЗУ1 (2)		
4	520317,41	2231907,10
5	520291,65	2231914,32
6	520283,87	2231907,68
7	520257,02	2231909,74
8	520254,21	2231916,11
9	520262,04	2231951,97
10	520299,78	2231949,93
11	520301,25	2231963,63
12	520296,31	2231964,14
13	520295,35	2231955,18
14	520258,06	2231957,19
15	520248,62	2231913,93
16	520253,02	2231904,99
17	520287,55	2231902,38
18	520293,37	2231908,65
19	520297,72	2231907,43
20	520298,67	2231911,12



ОПИСАНИЕ ГРАНИЦ СМЕЖНЫХ ЗЕМЛЕПОЛЬЗОВАТЕЛЕЙ:

от т.1 до т.3; от т.4 до т.10; от т.11 до т.19	городские земли
от т.10 до т.11	ЗУ с кад. № 59:01:2010362:53
от т.3 до т.1; от т.19 до т.4	ЗУ с кад. № 59:01:0000000:41615

УСЛОВНЫЕ ОБОЗНАЧЕНИЯ:

- 59:01:4413816:19 - номер учтенного земельного участка
- граница кадастрового квартала
- существующая часть границы, имеющаяся в ЕГРН сведения о которой достаточны для определения ее местоположения
- граница проектируемого размещения Объекта
- обозначение территории проектируемого размещения Объекта
- — характерная точка границы территории размещения Объекта

ВЕРНО

Заявитель:  /Е.А. Ильиных/

М.П.

(для юридических лиц
и индивидуальных предпринимателей)